

HUMAN HEALTH

ENVIRONMENTAL HEALTH

测试从未
如此容易



Flexar SQ 300 MS

验证. 定量. 简单.


PerkinElmer[®]
For the Better



为了超越 而制造 为了胜出而设计

今天随着越来越复杂和苛求的实验室工作流程，数据的质量就意味着一切。仅简单测定样品中所含物质往往不能满足当前的需求。您需要精确、快速地测定样品中含有多少物质，以及以何种形态存在。

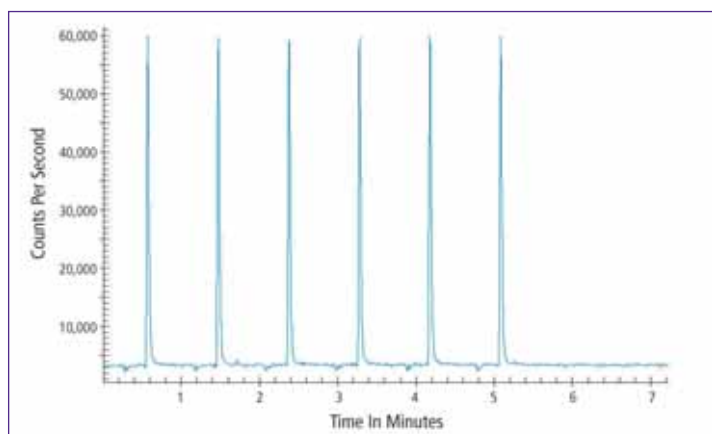
Flexar SQ 300 MS™ 作为最广泛化合物分析的理想选择，这个尖端的单四极质谱检测器给液相色谱应用带来卓越的质谱信息。SQ 300 MS属于PerkinElmer备受称赞的Flexar™ LC产品线的一部分，其突出的特点包括具有革命性意义的可更换的离子源探头和独一无二的多级离子通道技术为您提供最佳的灵敏度。其坚固、稳定的设计使您可以长期高效和可靠地应对最具挑战的工作。



对于有些人而言，它是最终的QA/QC工具；对于一些人而言，它是化学合成中纷争的最终解决者；同时对于另一些人而言，它还是解决对任何特定样品的更多定量需求所不可或缺的助手。然而，对于每一种情况、每一种应用、每一个实验室，Flexar SQ 300 MS都是您精确获得所需信息的最简单途径。



来自PerkinElmer的Flexar SQ 300 MS，提供最先进的技术帮助您完成验证、定量并简化您的工作。



在高灵敏度下的良好重现性允许您精确定量。ESI+模式下，400 μ l/min流速，1pg的利血平连续进6针。这里显示了在SIM 609.2 @ 0.6 FWHM下信噪比为325 : 1。

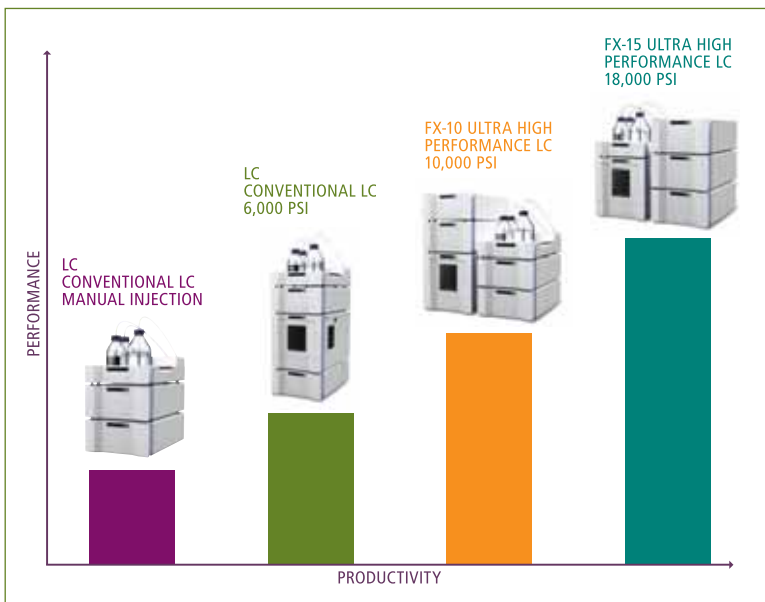


在优异的分 离度下 实现精确鉴定

与前端Flexar LC平台的灵活性和强大功能相结合，创造出理想的分析系统

Flexar SQ 300 MS检测器设计用于与Flexar家族的液相解决方案无缝连接。以全球闻名的稳定性能和优异色谱分离能力而著称的Flexar平台，为您提供无可比拟的配置和应用灵活性。

Flexar产品线为您提供完美的前端高效液相色谱方案，能够兼顾灵敏度、速度和Flexar SQ 300 MS的样品解析力。拥有最广泛的操作压力范围和全套的模块式LC技术，Flexar更容易为您提供满足您分析需求的理想分析方案。



优异的色谱配以创新、坚固、稳定的单四极杆质谱检测器。呈现给您的是最符合您的应用的液相系统。



混搭和匹配各个模块，从而为您提供满足您性能/效率需求的理想配置

特点与优势

- 优异的前端色谱分离能力
- 灵活、模块式的单元能满足您任何LC/MS分析需求
- 最广泛的操作压力范围选择可满足您对分析通量的需求



尖端的创新 技术以实现 优异的离子化

专利技术可提供高质量的质谱谱图和富含更多信息的数据

仪器的创新的离子源设计可轻易实现有效地雾化、更快地脱溶剂和优异地离子化，从而在各种LC/MS应用中，提供无可比拟的灵敏度。

三种离子源可选— Flexar SQ 300 MS为您的分析需求提供最有效的离子源。

- 超喷电喷雾离子源 Ultraspray™ Electro spray Interface (ESI)
- 双探头超喷电喷雾离子源 Dual-probe Ultraspray2™ ESI
- 场屏蔽大气压化学电离源 Field-Free Atmospheric Pressure Chemical Ionization (Field-Free APCI)

无论您选择哪一种离子源，独特的可更换的咬合嵌入式探头设计可有效地提高您的操作灵活性和效率。现在您可以针对不同的应用采用不同的离子源探头，从而最大限度地降低交叉污染；或者每个操作者拥有一个探头，从而提高可控性、速度和效率，是开放实验室的理想选择。



更清洁的离子源，更优异的灵敏度

除了独特的可快速更换的离子源探头设计外，Flexar SQ 300 MS同时还在行业内第一次配置了可摘除的毛细管锥孔。这两个组件均可针对特殊的应用，进行快速、容易地更换，以最大限度降低交叉污染，确保无机缓冲溶液的使用，同时为更高的灵敏度和更准确的结果，提供最清洁的离子化环境。当离子源的确需要清洗时，整个模块可以在不破坏真空的情况下，被拆卸、清洗和装回，与其他系统相比，这一设计大幅提高了仪器正常运转时间和效率。

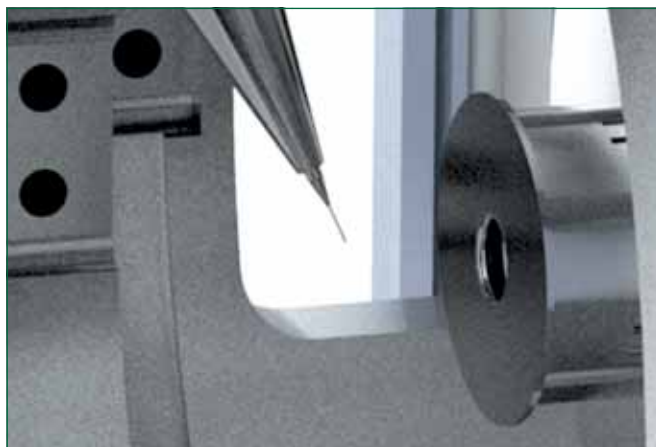
世界上第一个可更换的咬合嵌入式探头允许特殊的应用采用不同的探头，最大限度地降低交叉污染同时提高仪器的使用效率。



超喷电喷雾离子源

Flexar SQ 300 MS的超喷ESI离子源提供更高效率的、更软的离子化过程，即使是最弱的化合物，在电离过程中也可以保持分子结构。

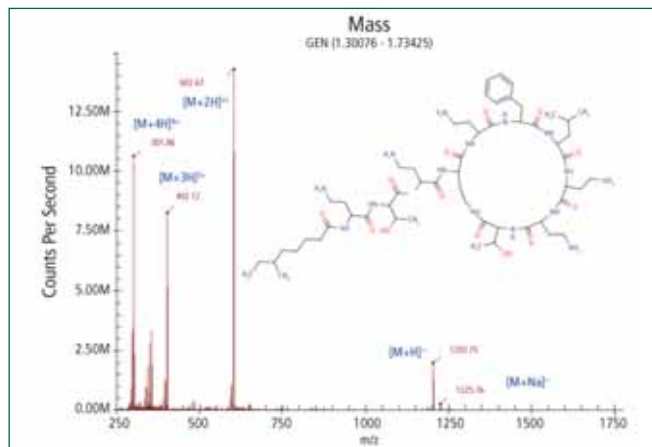
独特的探头角度设计加速了去溶剂化过程，减少了中性溶剂簇的形成同时保证了进入质谱系统过程的优异离子传输。可快速、容易地调节探头的位置，从而在任何给定的流速下优化灵敏度和性能。



独特的角度探头设计，在任何流速下，均可轻易地调节、优化进入质谱的离子传输效率。

超喷双电喷雾离子化源

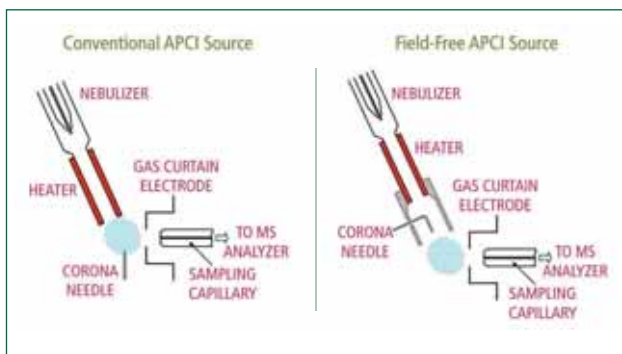
具有双探头的超喷双ESI源选件允许您的接口同时连接多通道。使用该设计，一个通道可以单独用于校正液，从而消除了冲洗管路的时间、降低了泵到样品流速的扩散，同时避免了样品探头的污染。



药物质量控制可能需要详细的确认分析
上图显示了抗生素多粘菌素B (Polymyxin B) 的分子离子和多电荷离子信息

Field-Free APCI(场屏蔽大气压化学电离源)

Flexar SQ 300 MS采用最新的专利技术——场屏蔽APCI离子源，即使在非常低的流速下仍然可以在正、负离子模式下提供超高的灵敏度，灵敏度较传统技术提高5倍，使得您可以消耗更少的样品和溶剂获得最佳的结果。它提供了世界上最好的单一的、高效的离子源，它既易于调谐又易于使用。



更少的噪音和更可靠结果

不像其他的系统在探头和毛细管入口间放置电晕针来产生强电场（和化学噪音），我们的接口设计是电晕针位于探头内部。该设计不仅去除了电场，同时消除了协同优化针或探头位置的要求，实现了最简单的安装和操作。

Flexar SQ 300 MS场屏蔽APCI接口与其他系统的另一点不同为：聚焦全部样品通过电晕针区域，以实现在更宽的流速范围内最大化电离效率。

特点与优势

- 专利的离子源适合不同化学物质及应用
- 可更换的咬合嵌入式探头最小化交叉污染
- 无需破坏真空就可拆卸离子源模块，为您提供无比的效率
- 可拆卸的毛细管锥孔简化清洁、增加正常运行时间

增强的离子传输从离子源到检测器

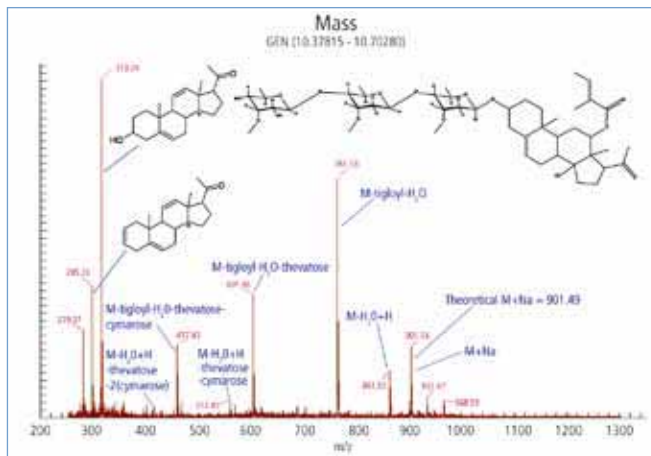
特有的设计产生超乎寻常的灵敏度和速度

Flexar SQ 300 MS具有专利的毛细管新技术，可有效地推动分子离子

进入质谱仪。应用于毛细管上的电压可以被精确调制来控制分子离子的飞行，使他们能够自由飞行，或通过碰撞诱导解离（CID）产生碰撞和碎片。可获得更详细的质量和结构信息的理想之选的CID技术，具有比其他仪器更加稳定和重现的能力，这一切则归功于质谱离子源高效的脱溶剂能力和玻璃毛细管的电场隔离。

高效的多级离子通道

以一个独特的多级六极杆为核心设计，Flexar SQ 300 MS顺利地引导离子，经由逐渐三个步骤的压力降，以最大限度地提高传输效率到达四极杆分析器和检测器。离子流在进入四极杆前被预四极杆过滤器进一步聚焦，以确保最佳的性能，一致性和灵敏度。



色谱数据软件 如您所想象

使用Chromera软件，使得仪器控制和数据采集比以往任何时候都更为迅速和简单

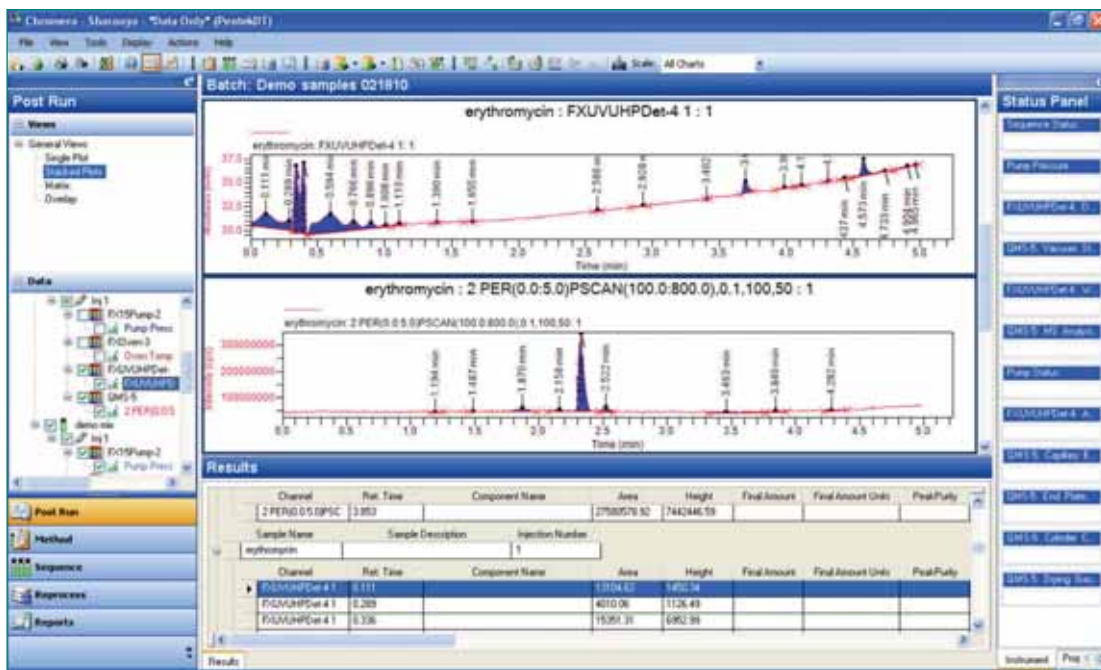
完全的控制，直观的设计，快速的导航，清晰的图形，相关的信息。所有这些构成了最具生产率、应用为导向的和易于使用的色谱数据系统。

无与伦比的易用性

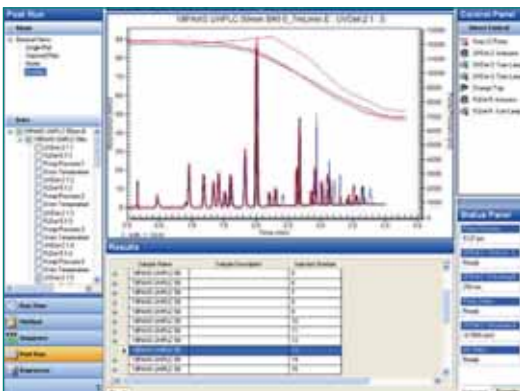
随着清晰，直观的工作流程，Chromera®色谱数据系统（CDS）简化您的每一个步骤的定量分析。您的所有功能和信息的实现，从来没有超过两三次点击即可实现，更好地让您可以快速，方便地控制Flexar SQ 300 MS系统，并生成符合您应用的信息丰富的数据。该软件有一个快速和方便的一键自动调谐功能以实现日复一日的可靠运行和重复性。

先进的功能

Chromera允许您在一次运行中合并多个采集模式和不同离子化模式以获得完整的信息。Chromera还可以结合这些不同的采集模式和从不同的检测器获得信息，提供先进的定量和更深入的确证分析。



从不同检测器获得的色谱信息可以合并，并进行多通道的定量分析



结合压力曲线和色谱数据，您可以很容易地确定仪器的整体表现和一段时间内色谱柱的退化表现

特点与优势

- 直观的工作流简化了每一个LC/MS分析步骤
- 快速，便捷的进入色谱软件所有的功能和信息界面
- 一键式自动调谐以满足日复一日的可靠运行和重现性



可靠性即 生产力

以种类齐全的优质的耗材获得优化的性能和验证结果

珀金埃尔默提供了一系列广泛的消耗品，以增强您的Flexar SQ 300 MS和相联的液相的运行。我们专有的校准混合液可使得调谐更为简单，并专门制定了解决方案，可以很容易地检查您的ESI, APCI在正/负极电离时的性能水平。

质谱级洁净的瓶，瓶盖和隔垫给您完整的样品处理的灵活性、多种性能的色谱柱，扩展了从分析型液相到UHPLC，不同的柱长和颗粒大小，让您能适应您的色谱系统并优化您的色谱性能以满足任何给定的应用。我们还可提供独特的膜分离氮气发生器，其产生的液质级氮气可同时供多个仪器使用的，以降低使用成本和提高仪器的性能。

享受卓越的正常运行时间与业界最受推崇的全球支持网络

没有什么比仪器的正常运行时间对生产力或投资回报率的影响更大。而且，没有人做得比珀金埃尔默更多，以确保您的LC/MS系统在日复一日的运行。拥有OneSource实验室服务，您便拥有世界上最大的和最受人推崇的全球服务和支持网络。无论您需要什么帮助，从仪器维护到应用合作，我们的认证团队，受过工厂培训的客户支持工程师，每天24小时，每周7天，只需一个电话即可实现。

公司在全球的150多个国家，OneSource以最全面的产品组合提供业内最为专业的实验室服务，其中包括几乎所有的技术和制造商完整的维护方案。通过和您签订单一服务供应商的维护合同，我们会提供一个及时的响应，专业技术咨询和支持，从而确保您的仪器，和您的实验室在任何时候都处于最佳水平运行。

无论是维护和修理，验证和法规依从性，资产管理和实验室搬迁，软件和硬件升级或教育和培训，OneSource都是您可靠之选。

珀金埃尔默仪器(上海)有限公司

中国技术中心

上海总公司

地址：上海张江高科技园区

李冰路67弄4号楼

电话：021-38769510

传真：021-50791316 邮编：201203

北京分公司

地址：北京市朝阳区建国路93号

万达广场西区8号楼6层608室

电话：010-5820 8166

传真：010-5820 8155 邮编：100022

成都分公司

地址：成都市总府路2号

时代广场B座1601室

电话：028-86783530 86782887 86782662

传真：028-86782522 邮编：610016

武汉分公司

地址：武汉武昌中南路7号

中商广场B座2511室

电话：027-87322732 87128756 87322826

传真：027-87322685 邮编：430071

沈阳分公司

地址：沈阳市沈河区北站路51号

新港澳国际大厦13层G座

电话：024-22566158

传真：024-22566153 邮编：110013

广州分公司

地址：广州市建设六马路33号

宜安广场2612室

销售部电话：020-8363 3179 传真：020-8363 3579

维修部电话：020-8363 3176 传真：020-8363 3196

邮编：510060



中文网址：www.perkinelmer.com.cn

英文网址：www.perkinelmer.com

客户服务电话：800 820 5046