

lambda 25/35/45 UV/Vis systems

Lambda 25/35/45 紫外 / 可见分光光度计



保证您分析工作的 **流畅**

高质量的 Lambda25、35、45 系列紫外/可见分光光度计

美国珀金埃尔默公司 (Perkin Elmer) 是当今世界上紫外/可见分光光度计的主要生产厂家。高质量的 Lambda25、35、45 系列紫外/可见分光光度计使产品在性能、使用的简便性及应用的广泛性等方面更趋完善。

Lambda25、35、45 系列紫外/可见分光光度计的主要特点:

1、仪器原理: 双光束、双单色器、比例记录并由计算机控制的紫外/可见分光光度计。

2、波长范围宽: 190~1100nm

3、Lambda25 为 1nm 固定狭缝,

Lambda35 和 45 的狭缝为可调型, 用户可在 0.5, 1, 2, 4nm 的四种狭缝中任选;

Lambda45 中包括一个前置单色器, 从而使仪器的杂散光指标更低, 全波长范围内吸光度的线性范围大大提高。

4、最稳定、长寿命、宽范围的固体检测器 (SCD, PMT 只能到 900nm)

5、Lambda25、35、45 系列紫外/可见分光光度计为基于结果的高质量的光学系统, 仪器信号的稳定性极高: 对于时间驱动的试验或大量样品的连续测定非常重要;

6、全息光栅的杂散光极低, 确保了真实的吸光度有宽的线性范围。

7、仪器的噪音极低, 可准确地测出极低的吸光度;

8、多种附件的扩充功能:

- 温度控制(单池或多池的水浴或半导体控温的池架)
- 不同长短光程比色杯及架
- 固体的透射分析
- 相对镜反射附件: 6度固定角(用于反射和厚度测量), 15~70度变角;
- 漫反射附件: 50mm积分球(Lambda 35专用)

- AS93 plus 自动进样器
- 流动注射分析系统
- 溶出度系统
- 光纤附件(目前世界上测试范围最宽——可测到紫外区、反射效率最高的光纤!)



液体采样附件



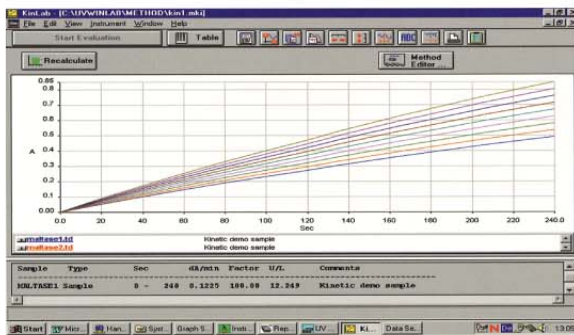
固体采样附件



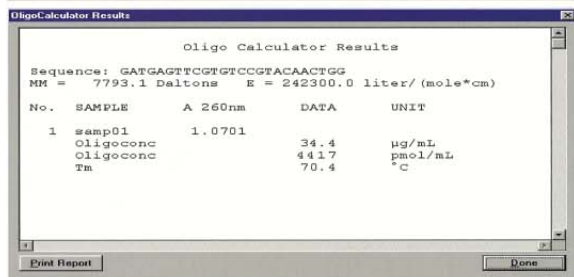
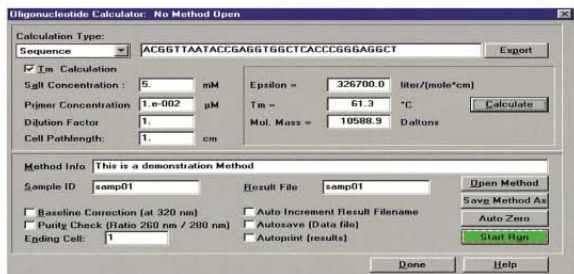


9、基本软件功能强大、另有多种软件可选：

UV WinLab 软件：基于操作控制基础上的软件，主要可提供记录、处理及储存光谱数据，定量分析，并进行仪器校验，仪器的控制及附件的控制等。还包括 KinLab（酶动力学）软件及多达 50 种的生化（Bio）分析方法。



KinLab（酶动力学）软件



生化(Bio)分析方法举例

可选软件有：

溶出度软件

UV FIAS 流动注射分析软件

高级软件工具包 (ASSP)：

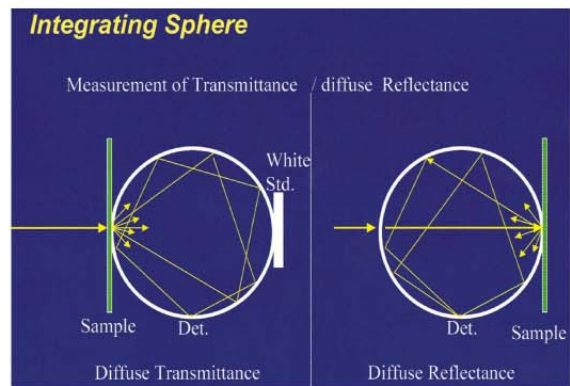
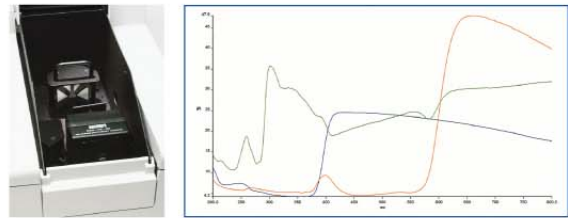
可提供特殊应用的数学运算、色度、建筑玻璃、防护玻璃、滤光片及数据库等的模块功能；

GraFit 软件：

用于酶动力学研究的动力学测量。提供 Michaelis-Menten 和 Lineweaver-Burk 拟和。

可根据不同行业的用户需求，配置成不同的专用系统，如：

1. 配备 50mm 积分球的 Lambda35 漫反射/透射系统：可用于液体与固体粉末的测试；有透散射、反射测量模式。



积分球的原理

2. 溶出度系统：用于制药工业，作质量控制，分为以下三种：

Lambda25, 35 或 45 主机，另外加配

(1) 8位置的在线式溶出度系统

(2) 16位置的在线式溶出度系统

(3) 离线式溶出度系统：

3. 液体样品采样处理系统

Lambda25, 35 或 45 主机, 另外加配

- (1) 自动式: 配备AS-93plus自动进样器(包括一个蠕动泵)及流动池;
- (2) 方便式: 比自动式又多配置了一个蠕动泵用于样品的传送;
- (3) 蠕动泵吸液式: 软件控制仪器及吸液器(配置蠕动泵及流动池);
- (4) 真空泵吸液式: 软件控制仪器及吸液器(配置真空泵及流动池);



AS93 plus 自动进样器

4. 制药厂专用系统:

可分别组成:

- (1) QA/QC应用系统: Lambda25主机选配药典标准, 二级标准, 及仪器指标校验指南, 液体采样(自动进样器, 蠕动泵吸液器/真空泵吸液器、温度控制, 以及备用的紫外灯及可见灯);
- (2) 方法改进系统: Lambda35主机选配药典标准, 二级标准, 杂散光标准及仪器指标校验指南, 液体采样(自动进样器, 蠕动泵吸液器/真空泵吸液器、温度控制, 以及备用的紫外灯及可见灯);
- (3) 研究方法改进系统: Lambda45主机选配药典标准, 二级标准, 杂散光标准及仪器指标校验指南, 液体采样(自动进样器, 蠕动泵吸液器/真空泵吸液器、温度控制, 以及备用的紫外灯及可见灯);
- (4) 符合美国21CFR Part11 电子记录及电子签名的质量控制系统。

5. Lambda系列带有微量池的蛋白质DNA及酶测量系统:

Lambda系列充分满足了DNA的测量仪器的低杂散光和低噪音的, 同时独有的微池池架设计(可在X,Y,Z三维空间上进行微调), 也更好地满足了这种专业特殊测试的苛刻要求。

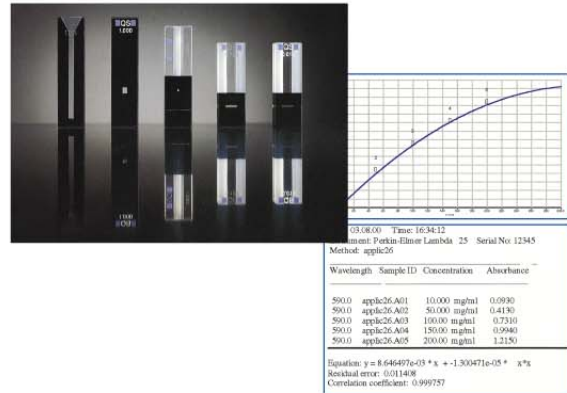


Table 1. Alternative cells for DNA analyses.

Cell Type	Part Number	Pathlength	Minimum Volume ¹	Nominal Volume
Semi-micro	B0631064	10 mm	400 µL	1400 µL
Micro	B0631077	10 mm	200 µL	400 µL
Ultra-micro	B0631079	10 mm	50 µL	30 µL
Ultra-micro	B0631081	10 mm	10 µL	5 µL
Ultra-micro	B0631083	1 mm	10µL	5 µL
Ultra-micro	B0631080	5 mm	5 µL	2.5 µL
Ultra-micro	B0631082	0.1 mm	2 µL	0.5 µL

¹ The micro cells and ultra-micro cells must be "over-filled", so that the meniscus of the liquid is not in the sample beam. Therefore the minimum volume is larger than the "nominal volume". This problem does not apply to "normal" cells.

- (1) 半自动蛋白质测定系统: Lambda系列主机, 选配蠕动泵及流动池;
- (2) 微池低浓度DNA测定系统: Lambda系列主机, 选配微量池;
- (3) 常规酶活性测定系统(水浴控温): Lambda系列主机, UV WinLab/UV, KinLab Software, UV BioLab 方法收集软件; 自动线性 8+1 池转换器, 选配水浴;
- (4) 活性测定系统(半导体控温): Lambda系列主机, UV WinLab/UV, KinLab Software, UV BioLab 方法收集软件, 附件接口板, 9位常规半导体9+1池, 另可选配一个9池支架以用于样品制备;



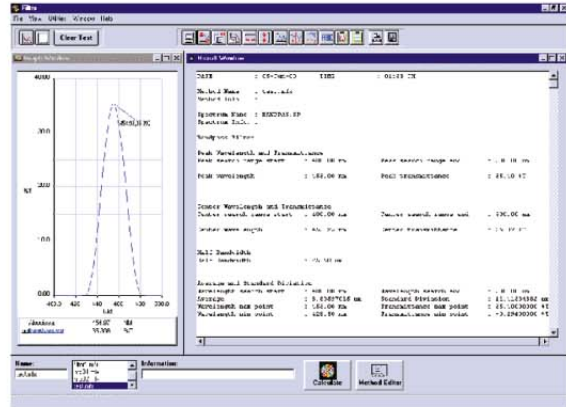
8+1 Cell Changer installed in Lambda 25's sample compartment.

自动线性 8+1 池转换器



9+1 Cell Changer installed in Lambda 25's sample compartment.

9 位常规半导体 9+1 池

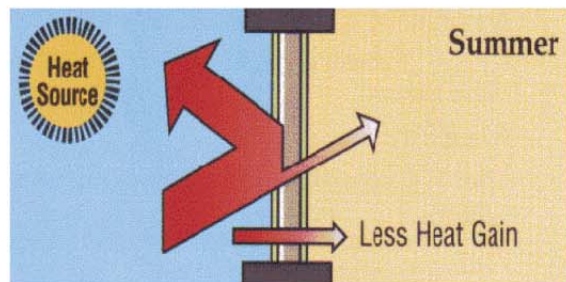
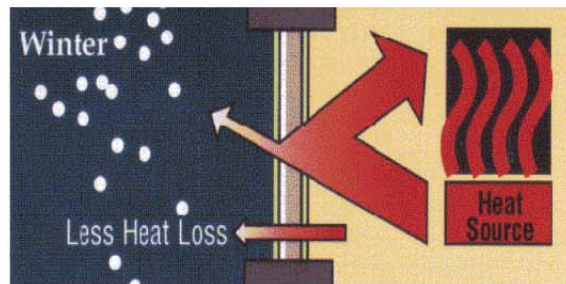
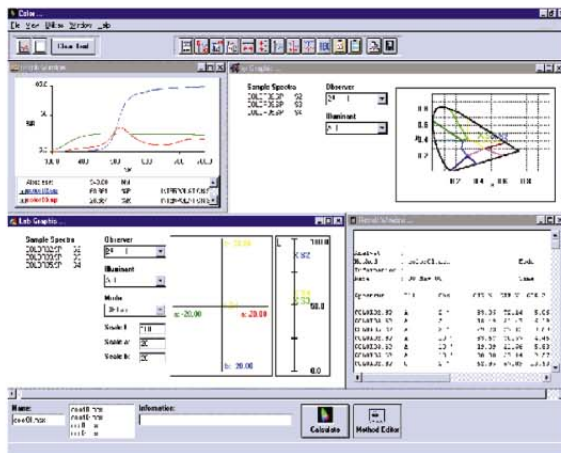
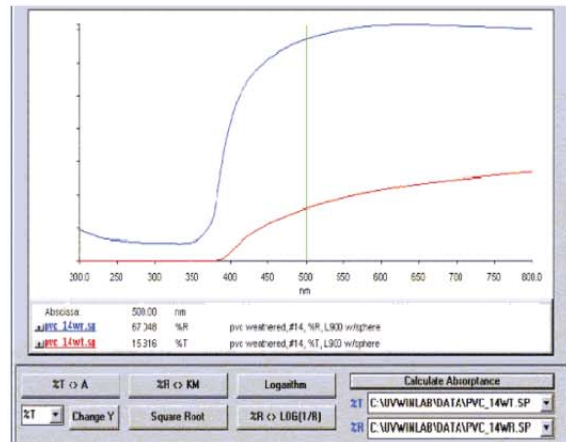


高级光谱软件包(ASPP)

用于 UV WinLab 的 ASPP (高级光谱软件包) 对于进行材料研究的科学家来说，是一个非常强大，易用的工具，六种单独的模块，用来在一个宽广的范围内计算和表征透光或反射材料的特性，支持 ASTM, CIE, ISO 及 DIN 等标准。

包括六种独立的应用导向式的模块：

- (1) 数学处理模块
- (2) 色度测量模块
- (3) 滤光片测量模块
- (4) 建筑玻璃模块
- (5) 防护玻璃模块
- (6) 光谱数据库模块



Lambda 系列紫外 / 可见 / 近红外分光

光度性能指标一览表

Lambda	25	35	45
原理	双光束	双光束	双光束
光谱范围	190-1100nm	190-1100nm	190-1100nm
带宽	1nm	0.5,1,2,4nm	0.5,1,2,4nm
杂散光	<0.01%T	<0.01%T	0.005%T
波长精度	± 0.1nm	± 0.1nm	± 0.1nm
波长重复性	<0.05nm	<0.05nm	<0.05nm
光度计精度	± 0.003A	± 0.003A	± 0.003A
光度计重复性	<0.001A	<0.001A	<0.001A
基线漂移	<0.0001A/h	<0.0001A/h	<0.0002A/h
基线平直	± 0.001A	± 0.001A	± 0.001A
噪声	<0.00008A	<0.00005A	<0.00005A

珀金埃尔默仪器(上海)有限公司

上海市外高桥保税区希雅路 33 号 17 号楼 4 层 C 座
 电话: 021-50460228
 传真: 021-50461922 邮编: 200131

北京代表处

地址: 北京市朝阳区建国路 118 号招商局大厦 24 层 2401 室
 电话: 010-65668166
 传真: 010-65668155 邮编: 100022

上海代表处

地址: 上海市福州路 318 号百腾大厦 15 层 1501 室
 电话: 021-63912388
 传真: 021-63912822 邮编: 200001

广州代表处

地址: 广州市建设六马路 33 号宜安广场 2813 室
 电话: 020-83633179 83633176 83633177
 传真: 020-83633579 邮编: 510060

成都代表处

地址: 成都市新华大道文武路 42 号新时代广场 13 层 I 座
 电话: 028-86782887 86782662
 传真: 028-86782522 邮编: 610017

沈阳代表处

地址: 沈阳市沈河区北站路 51 号新港澳国际大厦 13 层 G 座
 电话: 024-22566158
 传真: 024-22566153 邮编: 110013

武汉代表处

地址: 武汉武昌中南路 7 号中商广场 B 座 2511 室
 电话: 027-87322732 87128756 87322826
 传真: 027-87322685 邮编: 430071



PerkinElmer 公司生产的所有仪器
 完全符合 ISO9001 国际质量标准



PerkinElmer Life and Analytical Sciences
 710 Bridgeport Avenue Shelton, CT 06484-4794 USA
 Phone: (800) 762-4060 or (+1) 203-925-4600
 www.perkinelmer.com

中文网址: www.perkinelmer.com.cn
 英文网址: www.perkinelmer.com
 客户服务电话: 800 820 5046